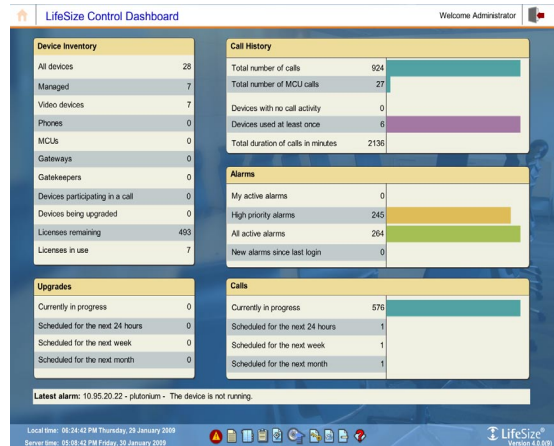


LifeSize Control liefert
komplette Verwaltung der
HD-Videoinfrastruktur



Videoverwaltungsplattform

LifeSize® Control™ ist eine komplette Softwareplattform zur Videoverwaltung mit vollständiger Verwaltung für Multivendor-Umgebungen.

Vereinfachen des Administrationserlebnisses:

LifeSize Control lässt Videoadministratoren die wachsenden Video- und Audiokommunikationsnetzwerke effizient verwalten. LifeSize Control bietet auf praktische Art und Weise intelligente Automatisierungstools mit den wichtigsten Videoverwaltungsfunktionen.

Die Smart Scheduler-Software und Automatic Call Establishment™ von LifeSize Control entledigt die Administratoren von manuellen Planungsaufgaben. Noch nie war das Planen von Videokonferenzen einfacher.

Das proaktive Alarmverwaltungssystem von LifeSize Control hält Administratoren mit On-the-go-E-Mail-Benachrichtungen und grafischen PDF-Berichten, die direkt an den Posteingang gesendet werden, auf dem Laufenden. Mit LifeSize Control bleiben Administratoren überall und rund um die Uhr im Bilde.

Vereinfachen des Endbenutzererlebnisses:

Die Integration von LifeSize Control mit Microsoft Exchange sorgt für ein einfaches, jedoch effektives Tool für Endbenutzer zum Planen von Videokonferenzen. LifeSize Control macht das Reservieren von Videokonferenz-Ressourcen so einfach wie das Reservieren eines Konferenzzimmers. Die Integration von LifeSize Control mit Microsoft Exchange erfordert keine Exchange-Patches oder Outlook-Zusatzmodule, so dass LifeSize Control so leicht zu installieren wie es zu verwenden ist.

Absolute Einfachheit für Endbenutzer. Zuversichtliche IT-Administratoren. Mehr tun. Weniger reisen. Präsent sein mit LifeSize Control.

Hauptmerkmale von LifeSize Control

Echtzeit-Verwaltung

Dashboard-Homepage bietet Zugriff auf wichtige Informationen und verbessert die Verwaltungseffizienz

Systemsteuerung

Videokommunikation erkennen, verwalten, überwachen, aktualisieren und planen

Multivendor-Unterstützung

Verwalten Sie eine komplette Multivendor-Video-Infrastruktur mit Systemen wie LifeSize, TANDBERG, Polycom und Radvision

Schnelle, einfache Planung

Planen Sie Multiway- oder Point-to-Point-Konferenzen mit einem Webbrowser oder mit Microsoft Exchange-Integration

Grafische Berichtserstattung

Vorbereitete Daten- und Grafikberichte werden auf Abruf oder geplant an Ihren Posteingang gesendet

Globale Verzeichnisdienste

Automatisierte Registrierung und globaler Verzeichniszugriff mit H.350, LDAP oder aktiver Verzeichnisunterstützung

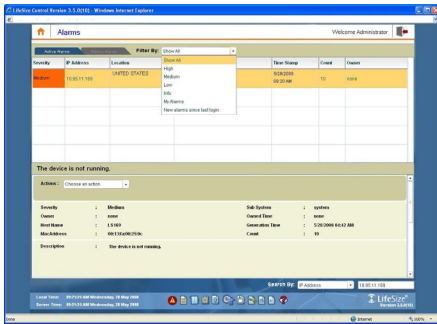
Sicher

Normenbasierte Zugriffsmethoden und End-to-End-Verschlüsselung

Smart Scheduler

Automatische Ressourcenverteilung auf Grundlage von Planungsanforderungen

Produktspezifikationen – LifeSize® Control™



Grafische Web-basierte Benutzeroberfläche

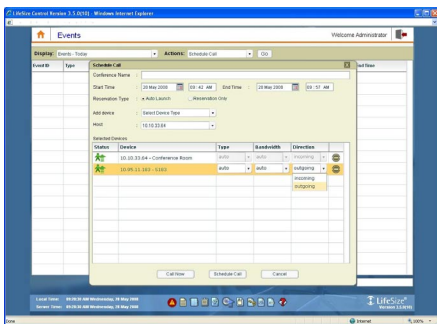
Komplette, benutzerfreundliche, Web-basierte Benutzeroberfläche
Dashboard-Startbildschirm enthält Live-Schnapschüsse der gesamten Videoinfrastruktur

Multivendor-Videoverwaltungsplattform

Videokommunikationssysteme und Infrastruktur von mehreren Lieferanten, darunter LifeSize, TANDBERG®, Polycom® und Radvision®, erkennen, verwalten und überwachen
Verwaltet Infrastrukturgeräte, einschließlich Gateways, Gatekeeper und MCUs
Verwaltet H.323, H.320 normenbasierte Multivendor-Systeme
Upgrade und Downgrade der Videoinfrastruktur von mehreren Lieferanten

Echtzeit-Alarme, Filter und Arbeitsfluss

Alarmverwaltungssystem überwacht wichtige Ereignisse, z. B.: Authentifizierungsfehler, Software-Upgrades, Kommunikations- und Netzwerkprobleme
Techniker per E-Mail und mobilen Geräten benachrichtigen
Ereignisalarne für mehrere Administratoren zuweisen, weiterleiten und bestätigen
Systemgrenzwerte für akzeptablen Jitter, Paketverlust und Frame-Rate steuern



Vorlagen- und Systemsicherungen

Systemweite Einstellungen für einzelne Videosysteme oder für eine Gruppe von Videosystemen konfigurieren
Erstellen von Vorlagen für bestimmte Endpunkt-Modelle oder einer allgemeinen Vorlage, die auf allen LifeSize-Videosystemen angewendet werden kann
Vergleich der Unterschiede zwischen Vorlagen und bereitgestellten Systemen, um Systemintegrität sicherzustellen

Beibehalten von Sicherungs- und Wiederherstellungspunkten für die gesamte Organisation

Lizenzschlüssel-Verwalter

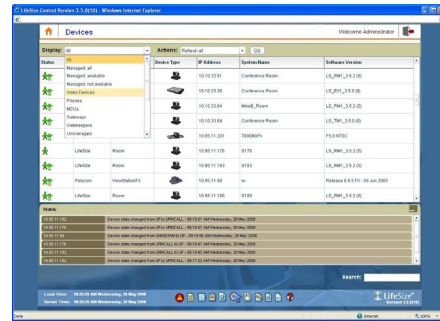
Speichern, Abrufen und Anwenden von LifeSize-Video-Konferenzsystemschlüsseln

Smart Scheduler

Smart Scheduler behebt Kapazitätskonflikte und weist Ressourcen auf Grundlage von Konferenzbedingungen zu
MCU Affinity weist Endpunkten MCUs zu, entweder für höchste Qualität oder beste Bandbreitenkaskadierung
Option zum automatischen Tätigen von Anrufen oder Reservieren von Ressourcen
Option zum automatischen Beenden von Anrufen
Einladung externer Teilnehmer durch IP-, ISDN-, e.164- oder SIP-Adressen
Web-Browser-basierte Planungsbenutzeroberfläche für Administratoren mit Ziehen/Ablegen-Funktion

Verzeichnisdienste

Normenbasiertes H.350, E.164-kompatibles Benutzerverzeichnis
Automatisches Eingeben neuer Benutzer
Unterstützung für Multivendor-Adressbuchformate
Unterstützung für Open LDAP und aktive Verzeichnsumgebung



Live-Konferenz-Ereignisverwalter

Teilnehmer hinzufügen, entfernen, Anruf beenden
Anrufstatistik für jedes System anzeigen
Live-Schnapschüsse der aktuellen Konferenz anzeigen
Lautstärke anpassen und stumm schalten
„Nicht stören“ aktivieren/deaktivieren
Automatic Call Establishment™ (ACE)
Intelligenter Anruferaufbau und automatische Weiterleitung. Keine Planung von Anrufweiterleitung für Point-to-Point- zu Multiway-Anrufen

Berichterstellung

Vordefinierte und anpassbare Berichte
Verwendung, Gerätebestand, Diagnostik und Berichterstellung für Anruferdetaildatensätze (Call Detail Records, CDR)
Grafische und Datenberichte nach Jahr, Monat, Woche und Tag
Export in PDF mit einem Mausklick
Erstellung von Berichten der aktuellen Anruferdetaildatensätze in Echtzeit
Abonnieren einer unbegrenzten Anzahl von Berichten, die direkt an den Posteingang gesendet werden

Microsoft Exchange-Integration

Möglichkeit zum Planen von Konferenzen, Reservieren von Ressourcen und Einladen von Teilnehmern mithilfe von Microsoft Outlook
Problemlose Installation – Keine Exchange-Server-Patches, keine Outlook-Plugins
Transparente Ressourcenreservierung ermöglicht Endbenutzern, Outlook wie gewohnt weiter zu verwenden

Sicherheit

Normenbasierte Verschlüsselung - Rijndael, 16 Bit
Sichere Zugriffsmethoden: SSL, SSH, SFTP
Aktives Verzeichnis oder LDAP-Authentifizierung
Transition-Protokolldateien
Audit-Funktionen
Sichere Speicherung
Rollenbasierter Zugriff für Administratoren, Ingenieure und Bediener

Serveranforderungen

Windows Server™ 2003
Unterstützung für aktives Verzeichnis, falls nicht das gebündelte Open LDAP installiert ist
LifeSize Control unterstützt die folgenden Serverkonfigurationen:
• Für Unterstützung von bis zu 100 Geräten: Rechner mit einzelem 2,66 GHz-Prozessor; 1 GB RAM; 80 GB Festplatte
• Für Unterstützung von bis zu 500 Geräten: Rechner mit zwei 2,66 GHz-Prozessoren; 4 GB RAM; 160 GB Festplatte

Clientanforderungen

Microsoft Internet Explorer™ 6.0 SP2 oder Mozilla Firefox™ 1.0, 2.0, 3.0
Adobe Flash™ Plugin V.9

Lizenzierung:

Pro-Sitz-Lizenzen und Standort-Lizenzen mit unbegrenzten Sitzen sind erhältlich

Die Informationen in diesem Dokument können ohne Vorankündigung geändert werden. LifeSize® ist die eingetragene Marke oder Marke von LifeSize Communications Inc. Alle anderen Marken sind Eigentum ihrer jeweiligen Inhaber. Alle Rechte vorbehalten. April 2009.